

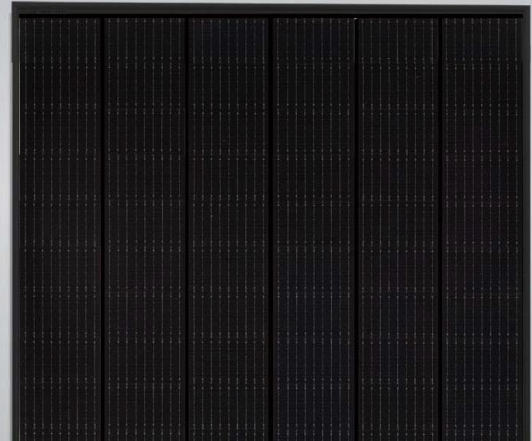
# Tiger Mono-facial All Black 360-380 Wattů

Technologie Tiling Ribbon (TR)

Kladná tolerance výkonu 0~+3 %

ISO9001:2015, ISO14001:2015, ISO45001:2018  
certifikovaný závod

Výrobek certifikovaný podle IEC61215, IEC61730



## KLÍČOVÉ FUNKCE



### Technologie TR + Half Cell

Technologie TR s poloviční komorou má za cíl eliminovat komorovou apu pro zvýšení účinnosti modulu (monofunkční až 19,91 %).



### 9BB místo 5BB

Technologie 9BB snižuje vzdálenost mezi přípojnými a vedením sítě, což je přínosem pro zvýšení výkonu.



### Vyšší výtěžnost energie po celou dobu životnosti

2,5% degradace v prvním roce,  
0,6% lineární degradace



### Nejlepší záruka

12letá záruka na výrobek,  
25letá záruka na lineární výkon



### Účinně se vyhněte riziku úlomků, prasklin a rozbitých vrat.

9BB technologie využívající cirkulární žebrování, které by mohlo účinně zabránit riziku vzniku defektů, trhlin a rozbití brány.



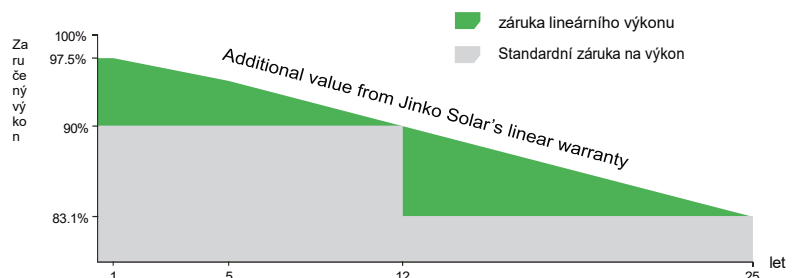
### Odolnost vůči nepřízní počasí

Připomínáme: větrní podmínku (2400 Pasc al) a snovou podmínku (5400 Pasc al).

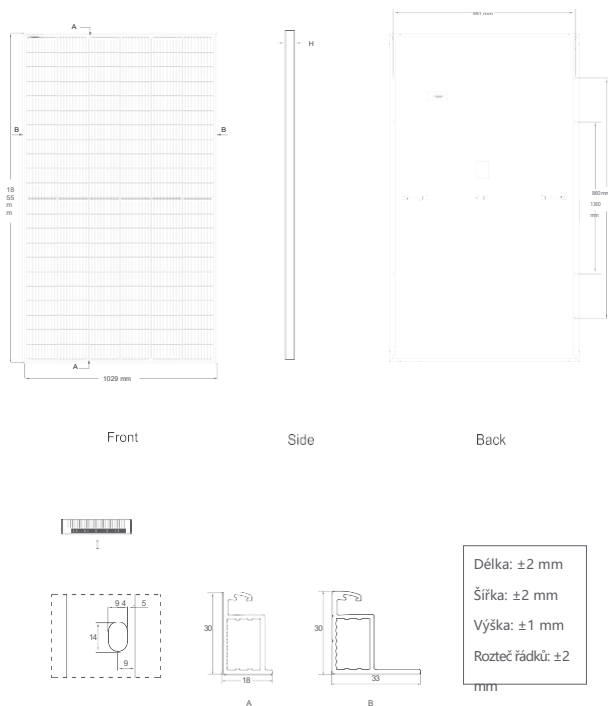


## ZÁRUKA LINEÁRNÍHO VÝKONU

12letá záruka na výrobek W 25letá záruka na lineární výkon 0,6 % roční degradace po dobu 25 let



## Technické výkresy

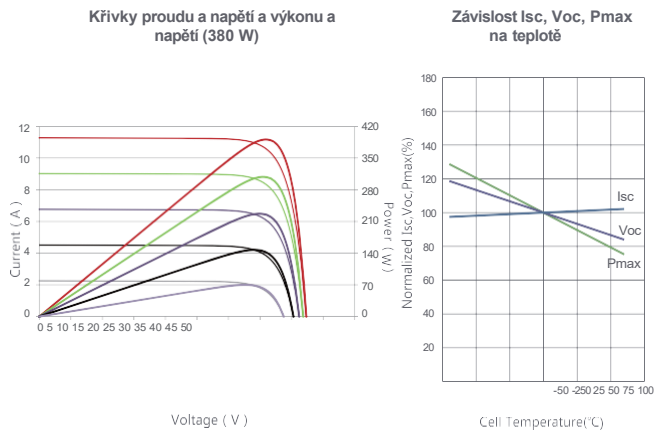


## Konfigurace balení

(Dvě palety = jeden stoh)

35ks/paleta, 70ks/stack, 840ks/ 40'HQ kontejner

## Elektrický výkon a závislost na teplotě



## Mechanické vlastnosti

Typ buňky	Typ P Monokrystalický
Počet buněk	132 (2×66)
Rozměry	1855 × 1029 × 30 mm (73,03 × 40,51 × 1,18 palce)
Hmotnost	20,8 kg (45,86 liber)
Přední sklo	3,2 mm, antireflexní vrstva, Vysoká propustnost, nízké železo, tvrzené
Rám znodizované	hliníkové slitiny
Průsvětlost	TUV 1 × 4,0
Výstupní kabely	mm2 (+): 290 mm, (-): Délka: 145 mm nebo přizpůsobená délka

## SPECIFIKACE

Typ modulu	JKM360M-6RL3-B		JKM365M-6RL3-B		JKM370M-6RL3-B		JKM375M-6RL3-B		JKM380M-6RL3-B	
	STC	NOCT	STC	NOCT	STC	NOCT	STC	NOCT	STC	NOCT
Maximální výkon (Pmax)	360Wp	268Wp	365Wp	272Wp	370Wp	275Wp	375Wp	279Wp	380Wp	283Wp
Maximální výkonové napětí (Vmp)	36.51V	33.27V	36.61V	33.36V	36.71V	33.49V	36.80V	33.57V	36.90V	33.70V
Maximální výkonový proud (Imp)	9.86A	8.05A	9.97A	8.14A	10.08A	8.22A	10.19A	8.31A	10.30A	8.39A
Napětí naprázdno (Voc)	43.82V	41.36V	43.92V	41.45V	44.02V	41.55V	44.12V	41.64V	44.22V	41.74V
Zkratový proud (Isc)	10.68A	8.63A	10.79A	8.71A	10.90A	8.80A	11.01A	8.89A	11.12A	8.98A
Účinnost modulu STC (%)	18.86%		19.12%		19.38%		19.65%		19.91%	
Provozní teplota (°C)	-40°C~+85°C									
Maximální napětí systému	1000 VDC (IEC)									
Maximální jmenovitá hodnota sériové pojistky	20A									
Tolerance výkonu	0~+3%									
Teplotní koeficienty Pmax	-0.35%/°C									
Teplotní koeficienty Voc	-0.28%/°C									
Teplotní koeficienty Isc	0.048%/°C									
Jmenovitá provozní teplota článku (NOCT)	45±2°C									

\* STC: Ozařovací výkon 1000W/m<sup>2</sup> Teplota článku 25°C

NOCT: Ozařovací výkon 800W/m<sup>2</sup> Teplota okolí 20°C

\* Tolerance měření výkonu: ± 3 %

AM=1,5

AM=1,5

Rychlost větru 1m/s